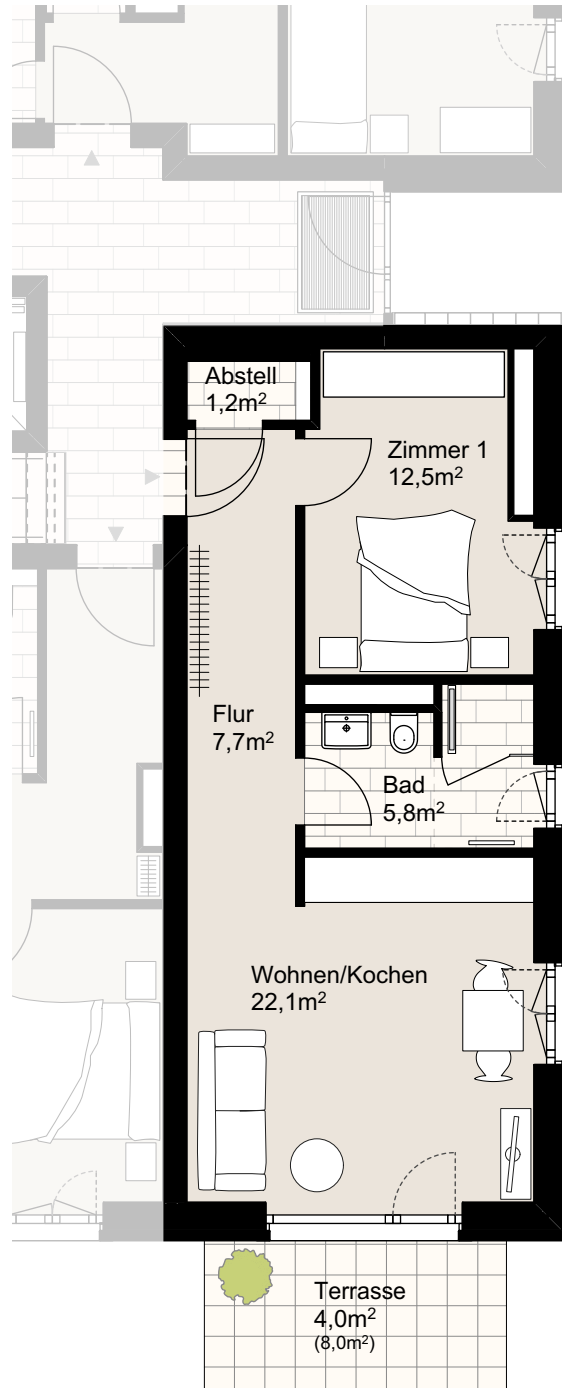
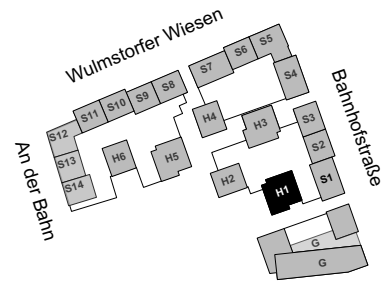


# "WULMSTORFER WIESEN"

Bahnhofstraße 81, 21629 Neu Wulmstorf  
**WE H1/0/4 (barrierefrei)**, 7901+0001, Haus H1, Erdgeschoss, Wohnung 4  
Wohnfläche ca. 53,3m<sup>2</sup>, 2 Zimmer



Der Grundriss ist nicht maßstabsgerecht, für zwischenzeitliche Änderungen können wir keine Haftung übernehmen. Die Möblierung ist ein Gestaltungsvorschlag und gehört nicht zum Ausstattungsumfang.

