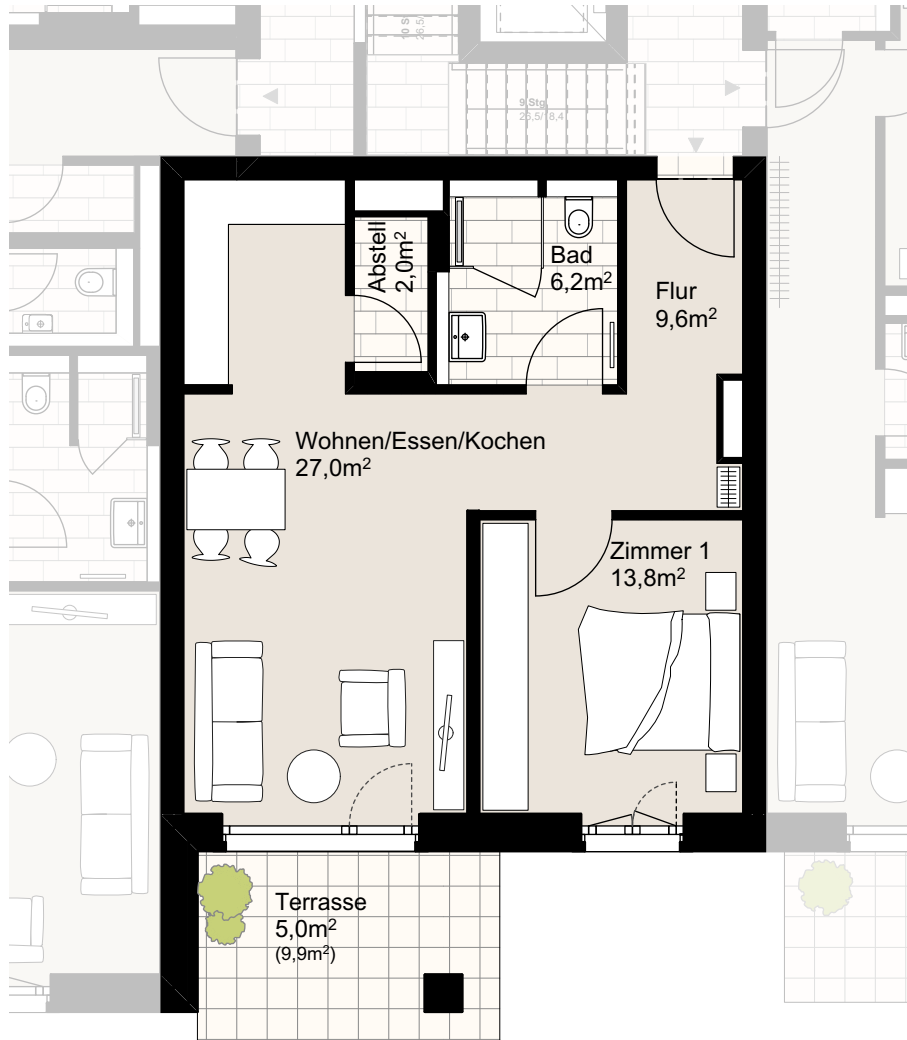
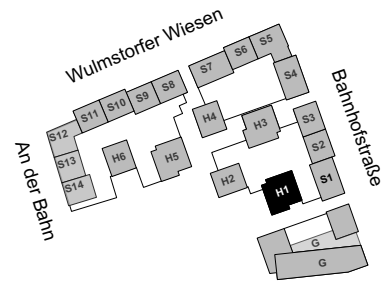


"WULMSTORFER WIESEN"

Bahnhofstraße 81, 21629 Neu Wulmstorf
WE H1/0/5 (rollstuhlgerecht), 7901+0002, Haus H1, Erdgeschoss, Wohnung 5
Wohnfläche ca. 63,6m², 2 Zimmer



Der Grundriss ist nicht maßstabsgerecht, für zwischenzeitliche Änderungen können wir keine Haftung übernehmen. Die Möblierung ist ein Gestaltungsvorschlag und gehört nicht zum Ausstattungsumfang.

