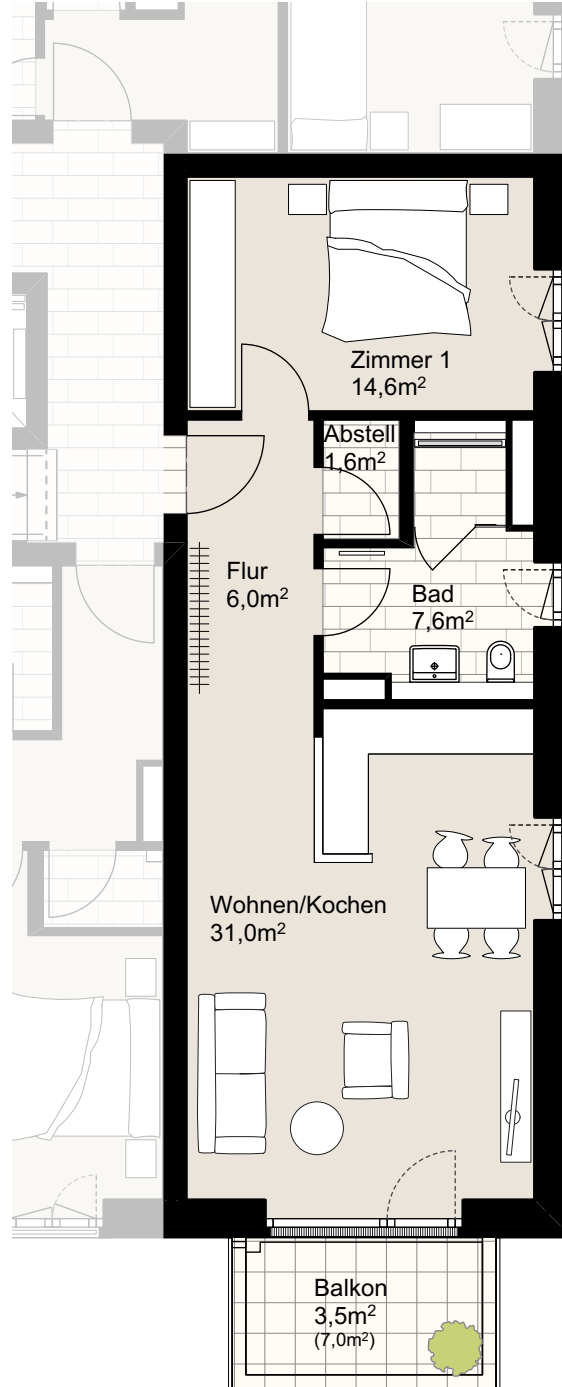
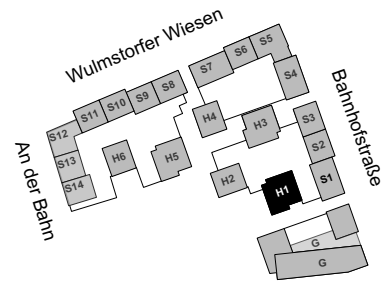


"WULMSTORFER WIESEN"

Bahnhofstraße 81, 21629 Neu Wulmstorf
WE H1/1/4 (barrierefrei), 7901+0006, Haus H1, 1.Obergeschoss, Wohnung 4
Wohnfläche ca. 64,3m², 2 Zimmer



Der Grundriss ist nicht maßstabsgerecht, für zwischenzeitliche Änderungen können wir keine Haftung übernehmen. Die Möblierung ist ein Gestaltungsvorschlag und gehört nicht zum Ausstattungsumfang.

