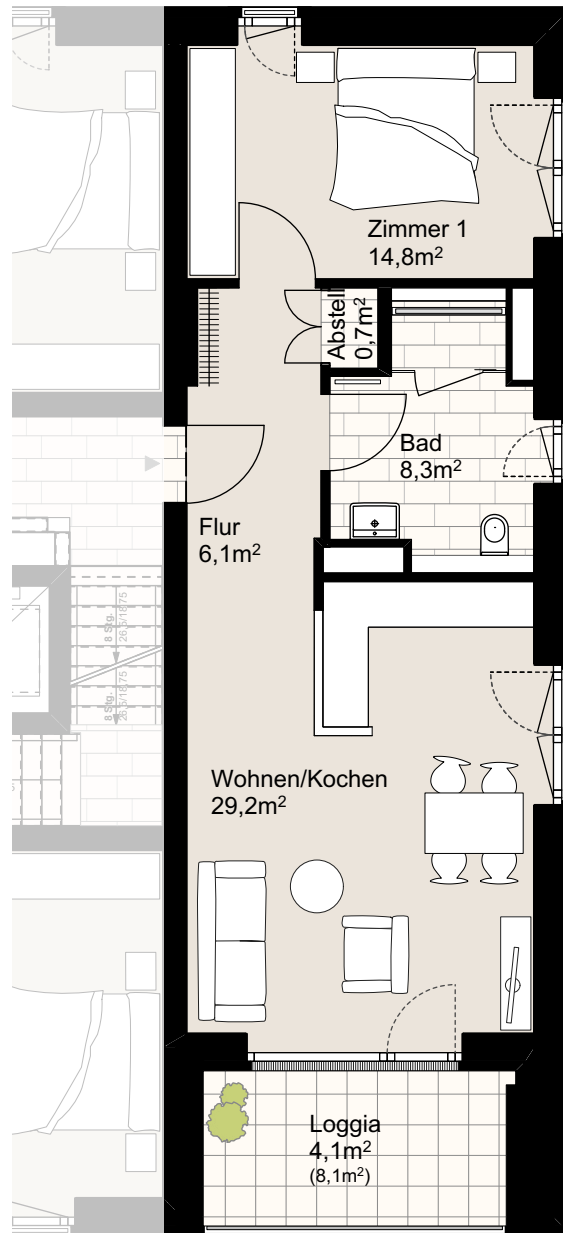
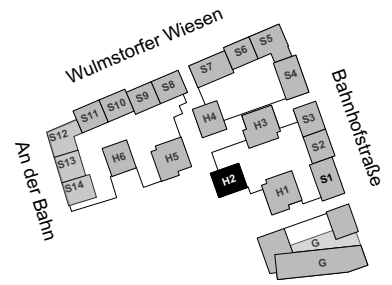


"WULMSTORFER WIESEN"

Bahnhofstraße 83, 21629 Neu Wulmstorf
WE H2/1/4 (rollstuhlgerecht), 7901+0019, Haus H2, 1.Obergeschoss, Wohnung 4
Wohnfläche ca.63,2m², 2 Zimmer



Der Grundriss ist nicht maßstabsgerecht, für zwischenzeitliche Änderungen können wir keine Haftung übernehmen. Die Möblierung ist ein Gestaltungsvorschlag und gehört nicht zum Ausstattungsumfang.

