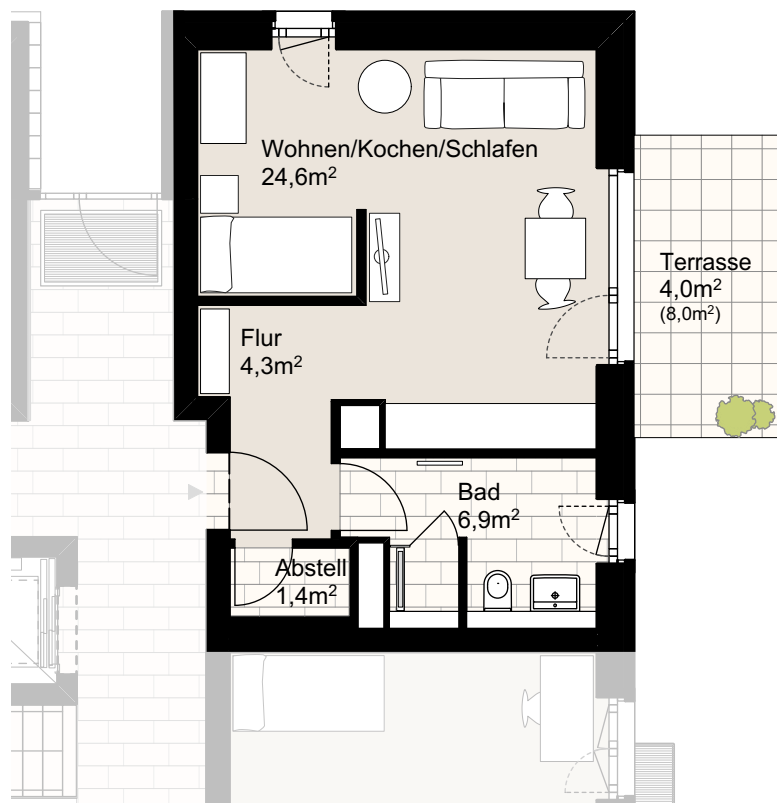
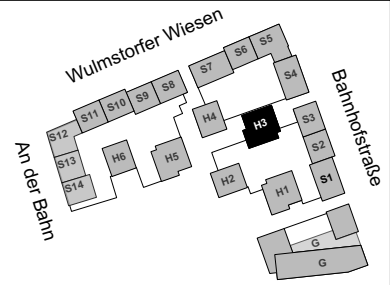


"WULMSTORFER WIESEN"

Bahnhofstraße 91, 21629 Neu Wulmstorf
WE H3/0/3, 7901+0061, Haus H3, Erdgeschoss, Wohnung 3
Wohnfläche ca. 41,2m², 1 Zimmer



Der Grundriss ist nicht maßstabsgerecht, für zwischenzeitliche Änderungen können wir keine Haftung übernehmen. Die Möblierung ist ein Gestaltungsvorschlag und gehört nicht zum Ausstattungsumfang.

