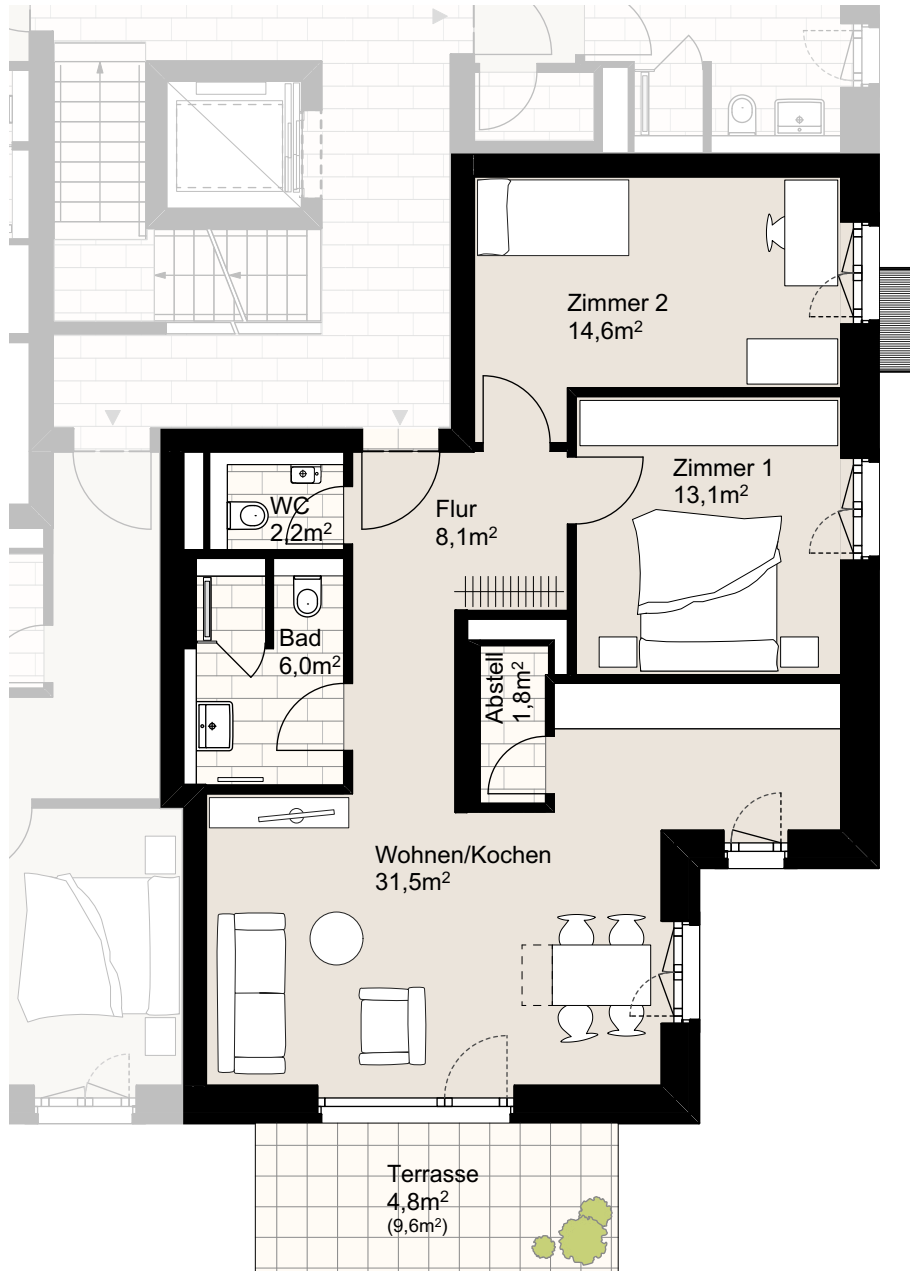
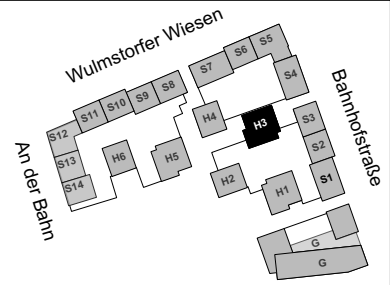


# "WULMSTORFER WIESEN"

Bahnhofstraße 91, 21629 Neu Wulmstorf  
**WE H3/0/4**, 7901+0062, Haus H3, Erdgeschoss, Wohnung 4  
Wohnfläche ca. 82,1m<sup>2</sup>, 3 Zimmer



Der Grundriss ist nicht maßstabsgerecht, für zwischenzeitliche Änderungen können wir keine Haftung übernehmen. Die Möblierung ist ein Gestaltungsvorschlag und gehört nicht zum Ausstattungsumfang.

