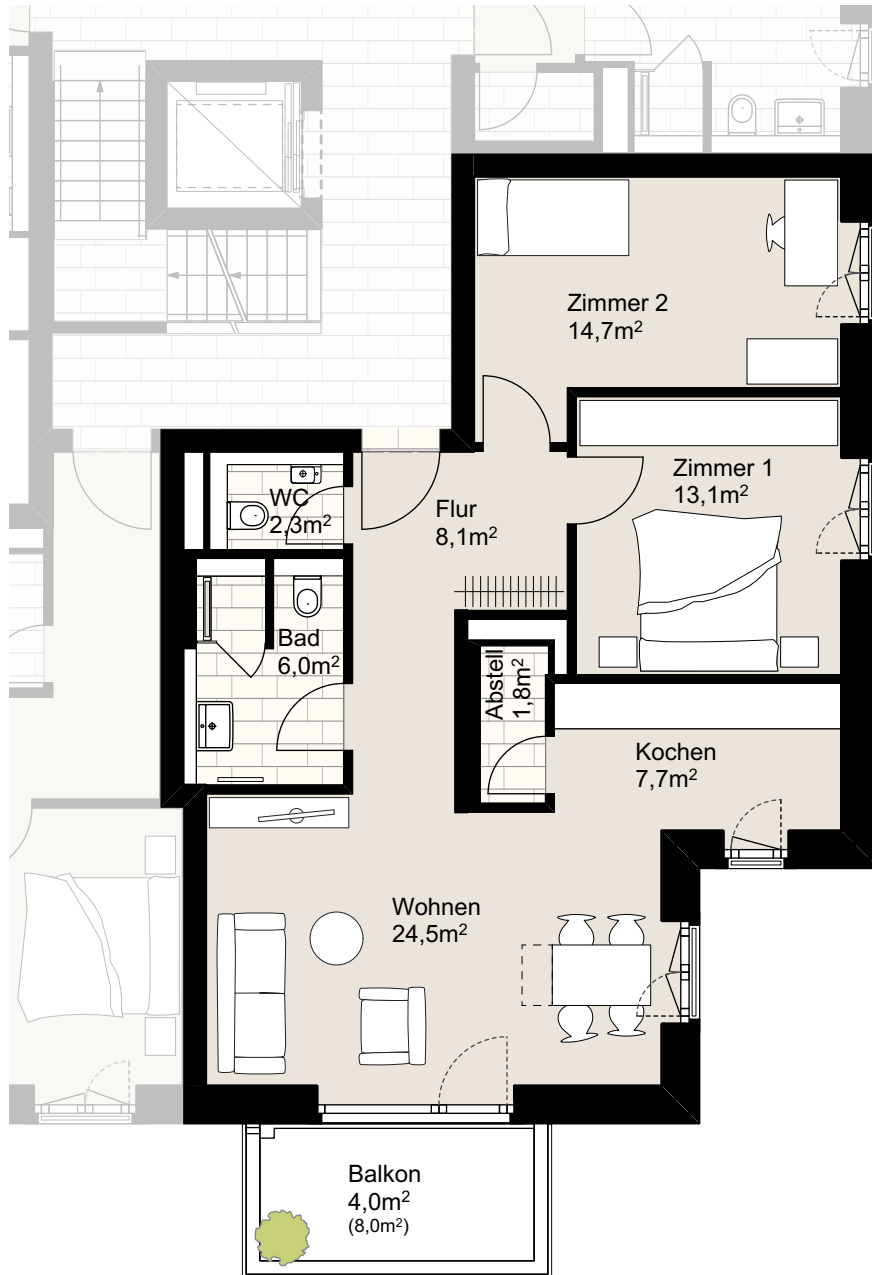
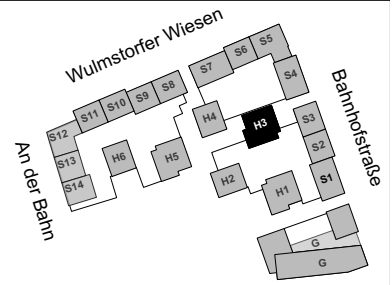


"WULMSTORFER WIESEN"

Bahnhofstraße 91, 21629 Neu Wulmstorf
WE H3/1/4, 7901+0067, Haus H3, 1.Obergeschoss, Wohnung 4
Wohnfläche ca. 82,2m², 3 Zimmer



Der Grundriss ist nicht maßstabsgerecht, für zwischenzeitliche Änderungen können wir keine Haftung übernehmen. Die Möblierung ist ein Gestaltungsvorschlag und gehört nicht zum Ausstattungsumfang.

