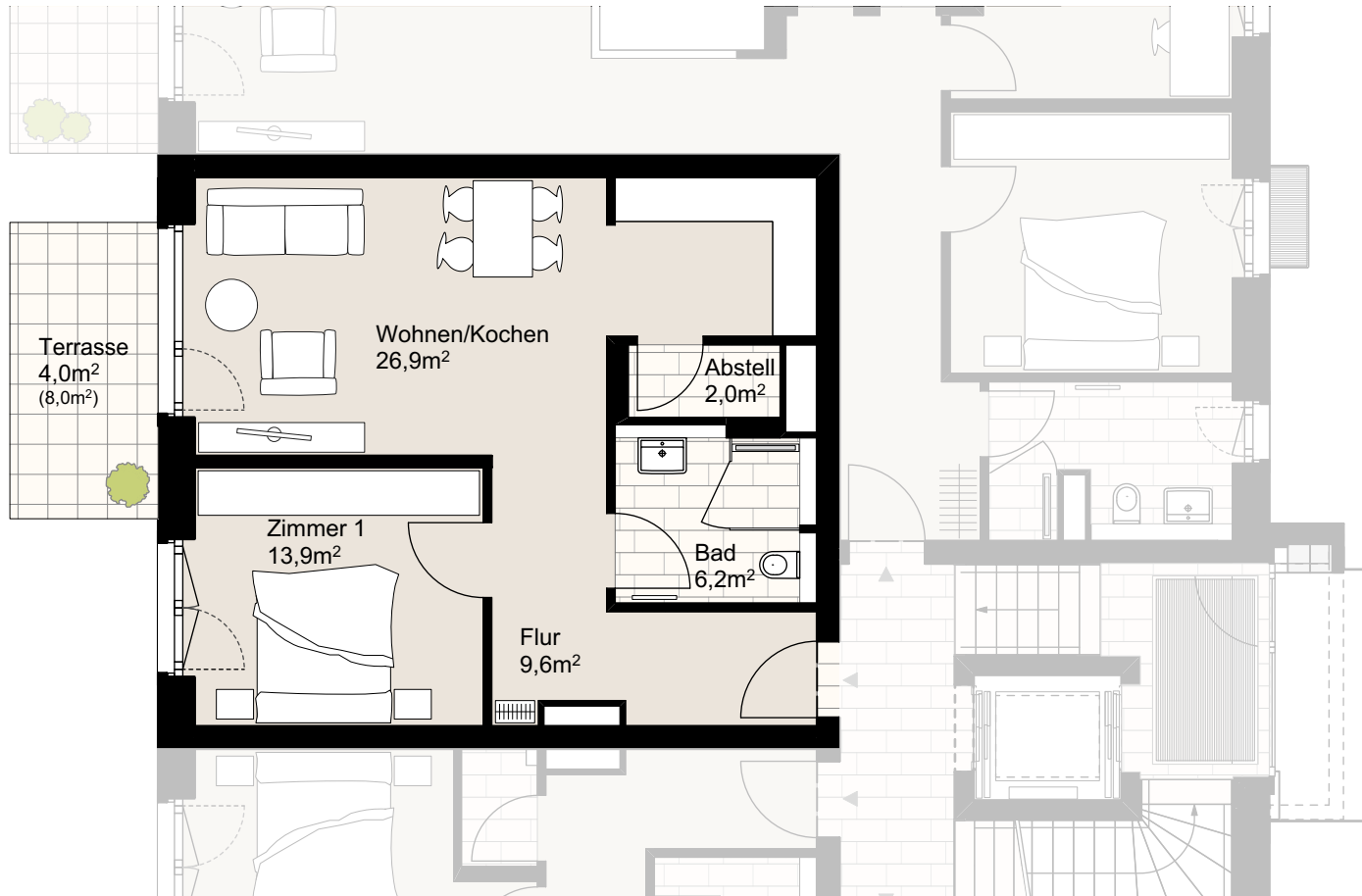
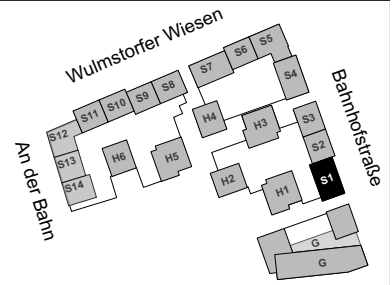


"WULMSTORFER WIESEN"

Bahnhofstraße 85, 21629 Neu Wulmstorf
WE S1/0/3 (rollstuhlgerecht), 7901+0029, Haus S1, Erdgeschoss, Wohnung 3
Wohnfläche ca. 62,6m², 2 Zimmer



Der Grundriss ist nicht maßstabsgerecht, für zwischenzeitliche Änderungen können wir keine Haftung übernehmen. Die Möblierung ist ein Gestaltungsvorschlag und gehört nicht zum Ausstattungsumfang.

