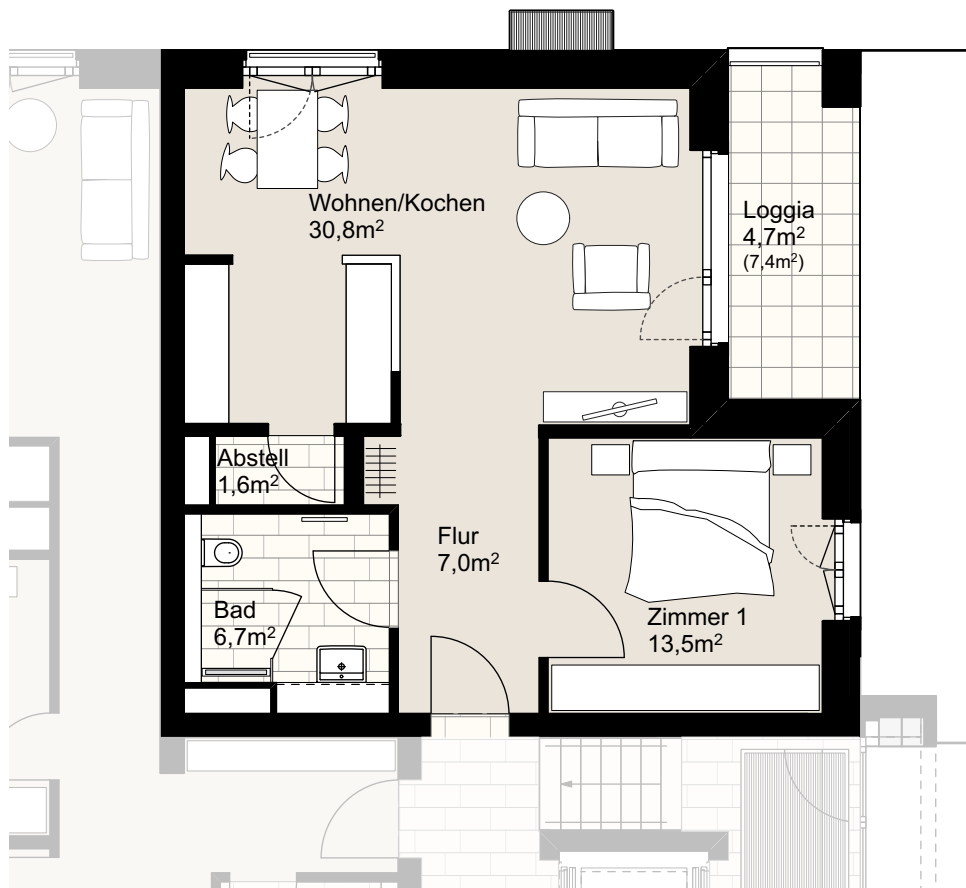
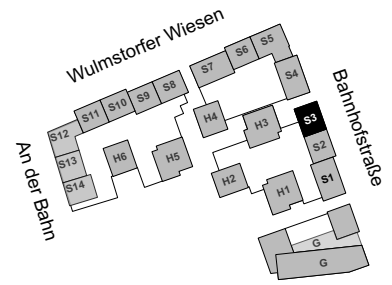


"WULMSTORFER WIESEN"

Bahnhofstraße 89, 21629 Neu Wulmstorf
WE S3/0/3 (rollstuhlgerecht), 7901+0051, Haus S3, Erdgeschoss, Wohnung 3
Wohnfläche ca. 64,3m², 2 Zimmer



Der Grundriss ist nicht maßstabsgerecht, für zwischenzeitliche Änderungen können wir keine Haftung übernehmen. Die Möblierung ist ein Gestaltungsvorschlag und gehört nicht zum Ausstattungsumfang.

