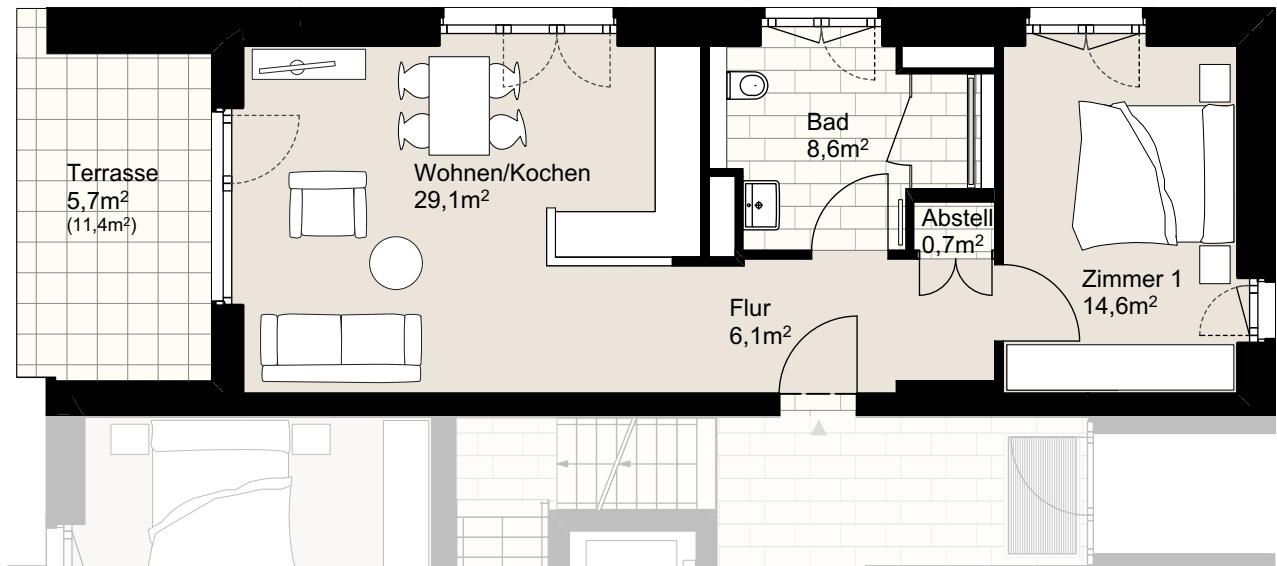
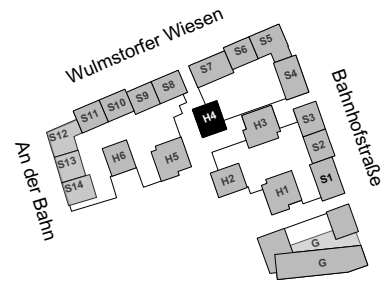


# "WULMSTORFER WIESEN"

Wulmstorfer Wiesen 7, 21629 Neu Wulmstorf

**WE H4/0/1 (rollstuhlgerecht)**, 7901+0126, Haus H4, Erdgeschoss, Wohnung 1

Wohnfläche ca. 64,8m<sup>2</sup>, 2 Zimmer



Der Grundriss ist nicht maßstabsgerecht, für zwischenzeitliche Änderungen können wir keine Haftung übernehmen. Die Möblierung ist ein Gestaltungsvorschlag und gehört nicht zum Ausstattungsumfang.

