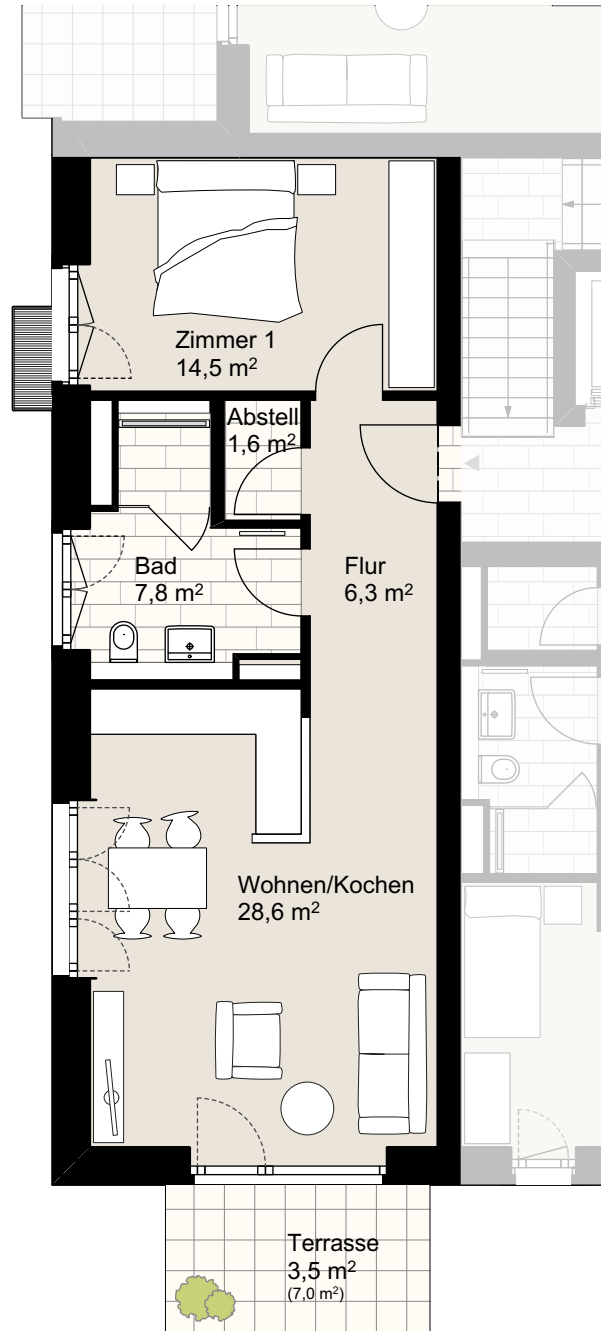
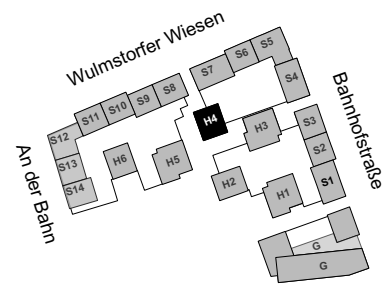


"WULMSTORFER WIESEN"

Wulmstorfer Wiesen 7, 21629 Neu Wulmstorf

WE H4/0/4 (barrierefrei), 7901+0125, Haus H4, Erdgeschoss, Wohnung 4

Wohnfläche ca. 62,3 m², 2 Zimmer



Der Grundriss ist nicht maßstabsgerecht, für zwischenzeitliche Änderungen können wir keine Haftung übernehmen. Die Möblierung ist ein Gestaltungsvorschlag und gehört nicht zum Ausstattungsumfang.

