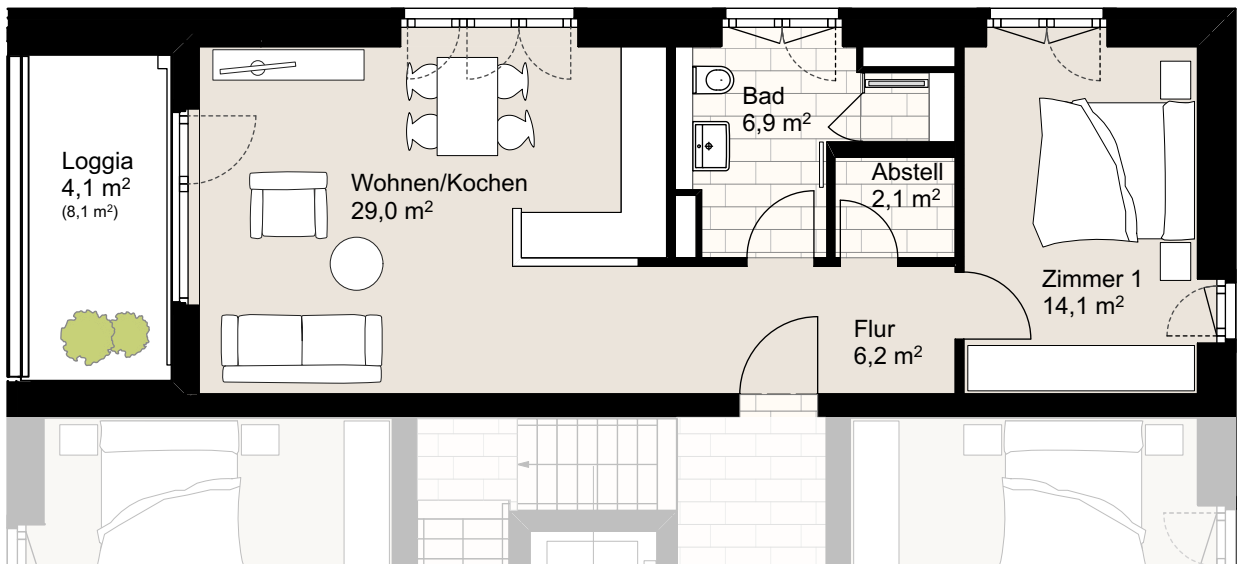
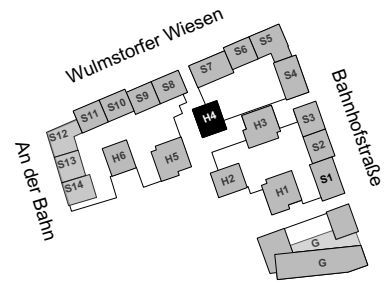


"WULMSTORFER WIESEN"

Wulmstorfer Wiesen 7, 21629 Neu Wulmstorf

WE H4/2/1, 7901+0134, Haus H4, 2. Obergeschoss, Wohnung 1

Wohnfläche ca. 62,4 m², 2 Zimmer



Der Grundriss ist nicht maßstabsgerecht, für zwischenzeitliche Änderungen können wir keine Haftung übernehmen. Die Möblierung ist ein Gestaltungsvorschlag und gehört nicht zum Ausstattungsumfang.

