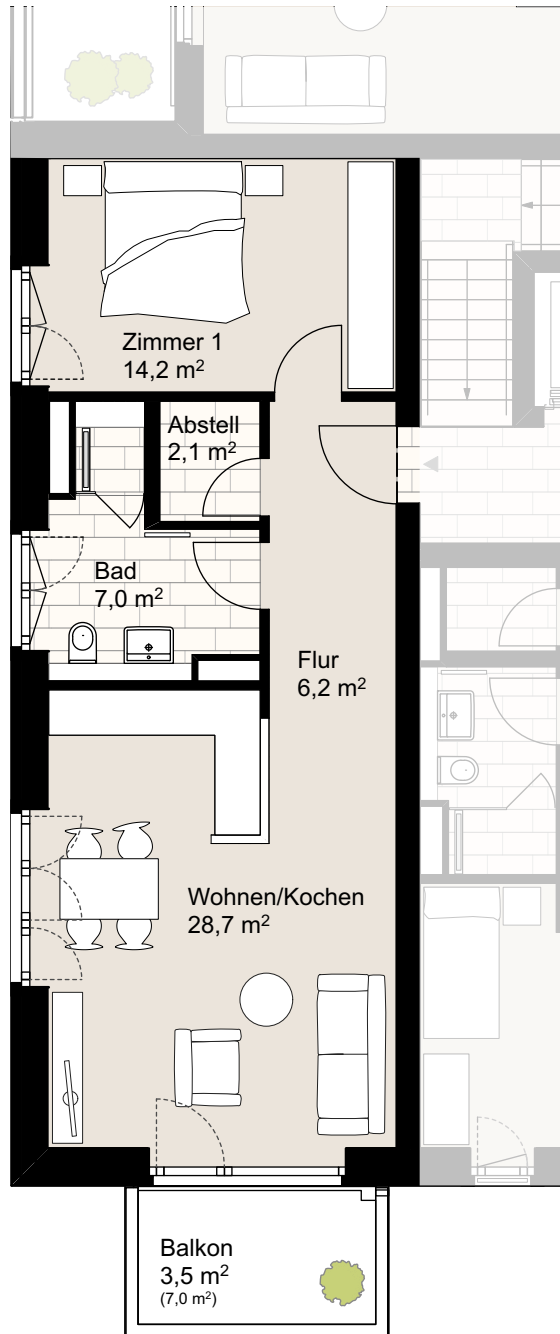
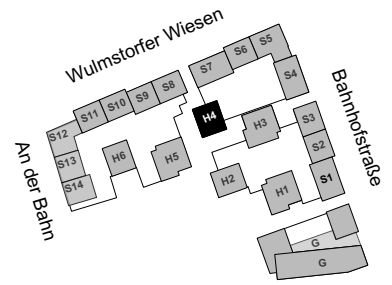


"WULMSTORFER WIESEN"

Wulmstorfer Wiesen 7, 21629 Neu Wulmstorf
WE H4/2/4, 7901+0133, Haus H4, 2. Obergeschoss, Wohnung 4
Wohnfläche ca. 61,7 m², 2 Zimmer



Der Grundriss ist nicht maßstabsgerecht, für zwischenzeitliche Änderungen können wir keine Haftung übernehmen. Die Möblierung ist ein Gestaltungsvorschlag und gehört nicht zum Ausstattungsumfang.

