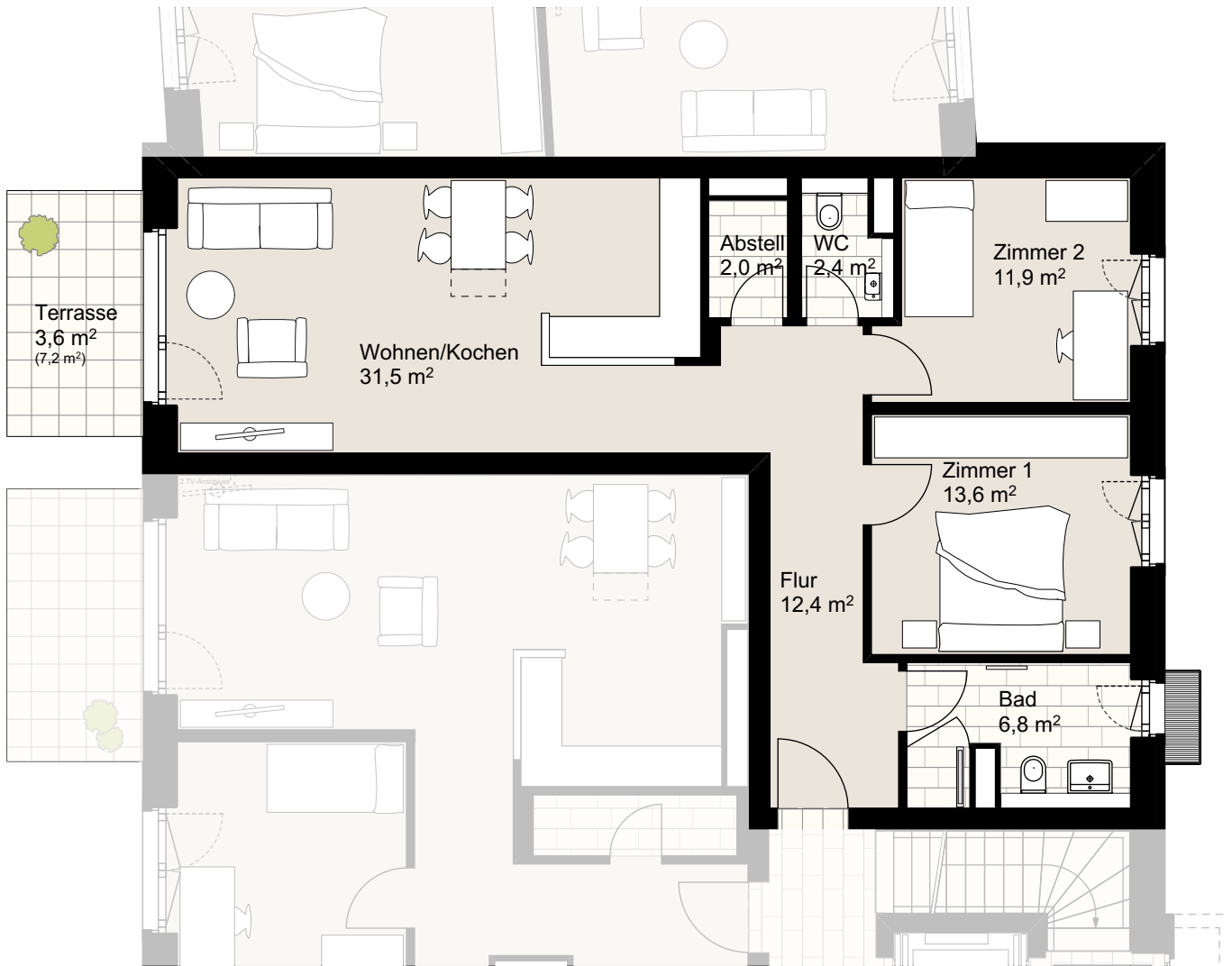
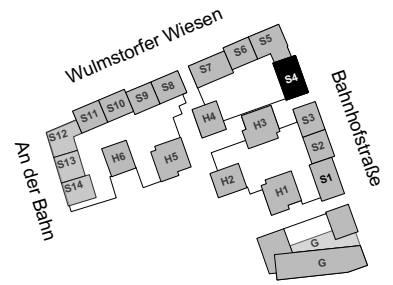


# "WULMSTORFER WIESEN"

Bahnhofstraße 93, 21629 Neu Wulmstorf  
WE S4/0/3, 7901+0077, Haus S4, Erdgeschoss, Wohnung 3  
Wohnfläche ca. 84,2 m<sup>2</sup>, 3 Zimmer



Der Grundriss ist nicht maßstabsgerecht, für zwischenzeitliche Änderungen können wir keine Haftung übernehmen. Die Möblierung ist ein Gestaltungsvorschlag und gehört nicht zum Ausstattungsumfang.

