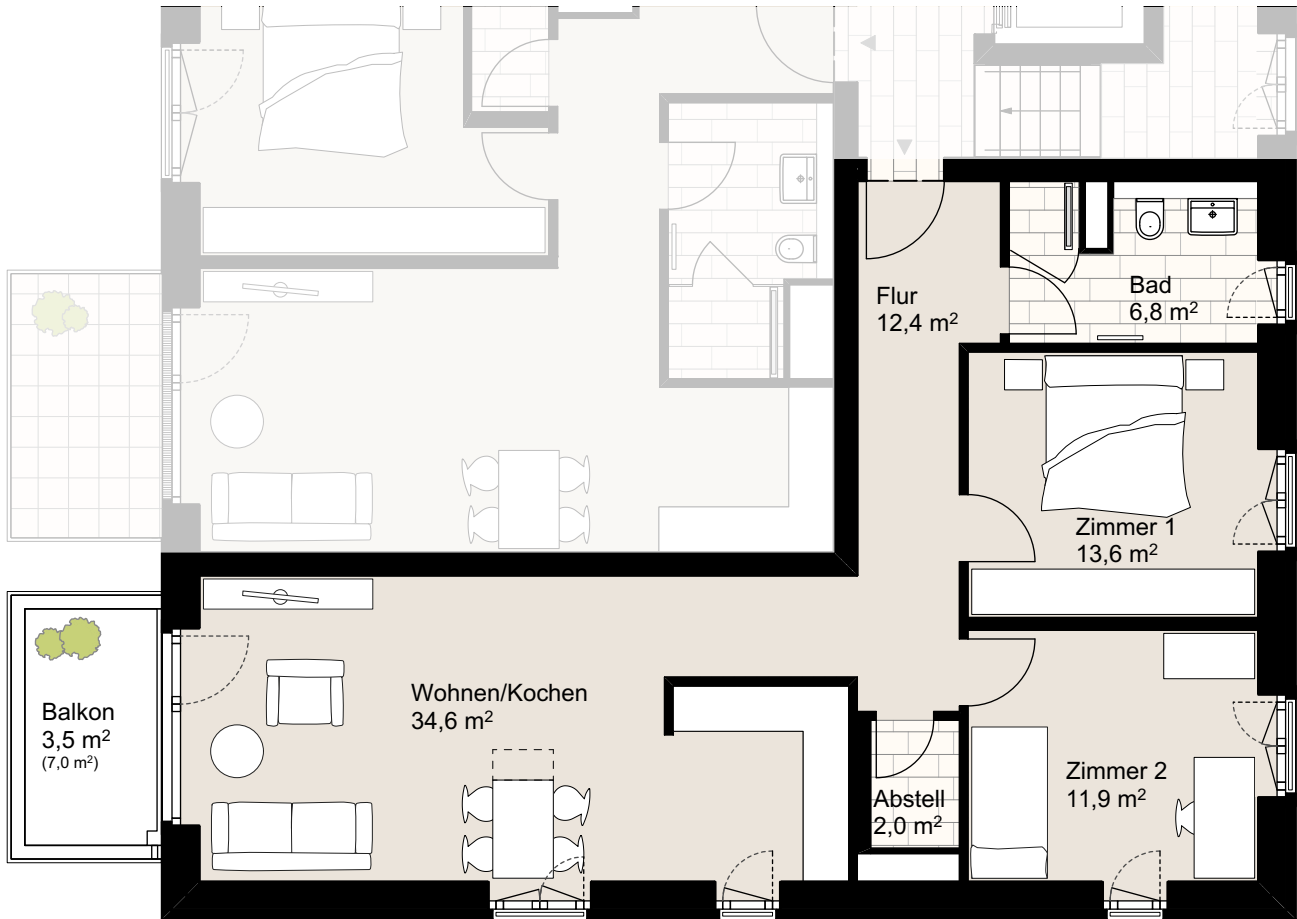
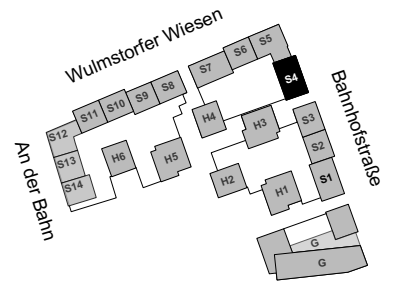


"WULMSTORFER WIESEN"

Bahnhofstraße 93, 21629 Neu Wulmstorf
WE S4/1/1 7901+0078, Haus S4, 1. Obergeschoss, Wohnung 1
Wohnfläche ca. 85,7 m², 2 Zimmer 3



Der Grundriss ist nicht maßstabsgerecht, für zwischenzeitliche Änderungen können wir keine Haftung übernehmen. Die Möblierung ist ein Gestaltungsvorschlag und gehört nicht zum Ausstattungsumfang.

