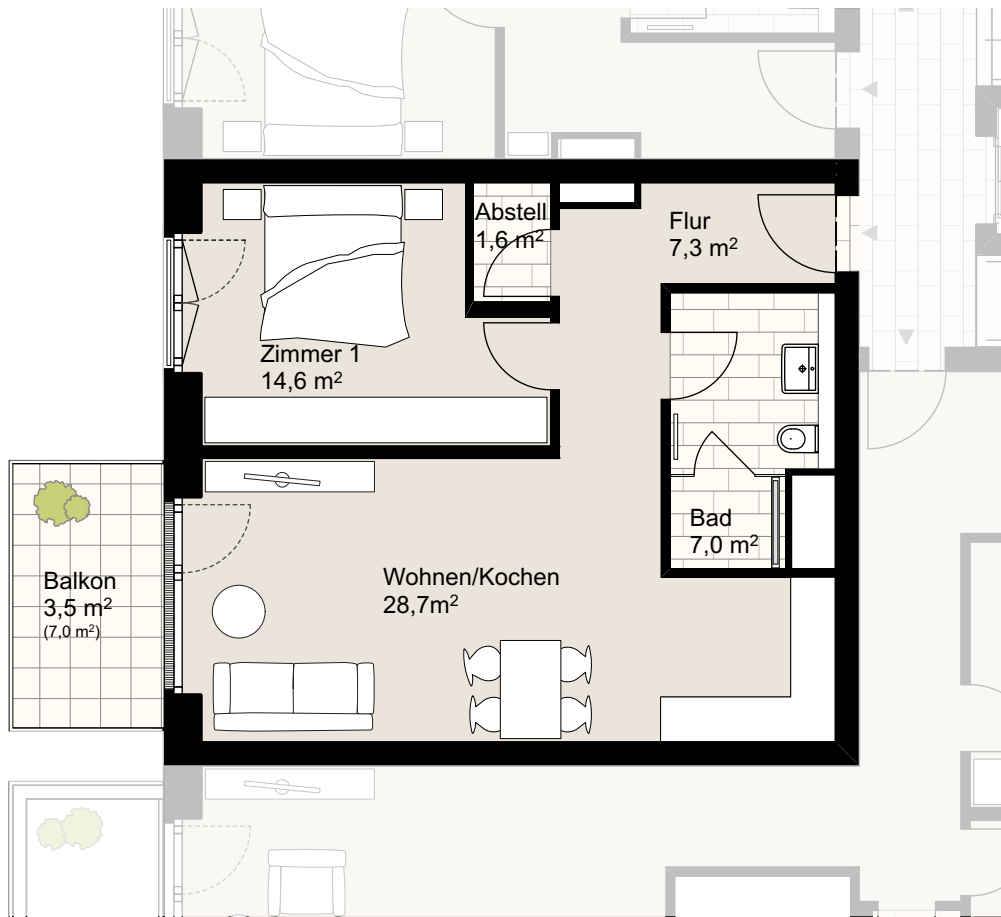
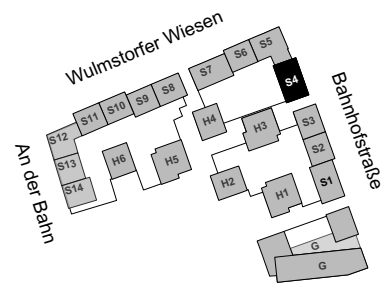


"WULMSTORFER WIESEN"

Bahnhofstraße 93, 21629 Neu Wulmstorf

WE S4/1/2 (barrierefrei), 7901+0079, Haus S4, 1. Obergeschoss, Wohnung 2

Wohnfläche ca. 62,7m², 2 Zimmer



Der Grundriss ist nicht maßstabsgerecht, für zwischenzeitliche Änderungen können wir keine Haftung übernehmen. Die Möblierung ist ein Gestaltungsvorschlag und gehört nicht zum Ausstattungsumfang.

