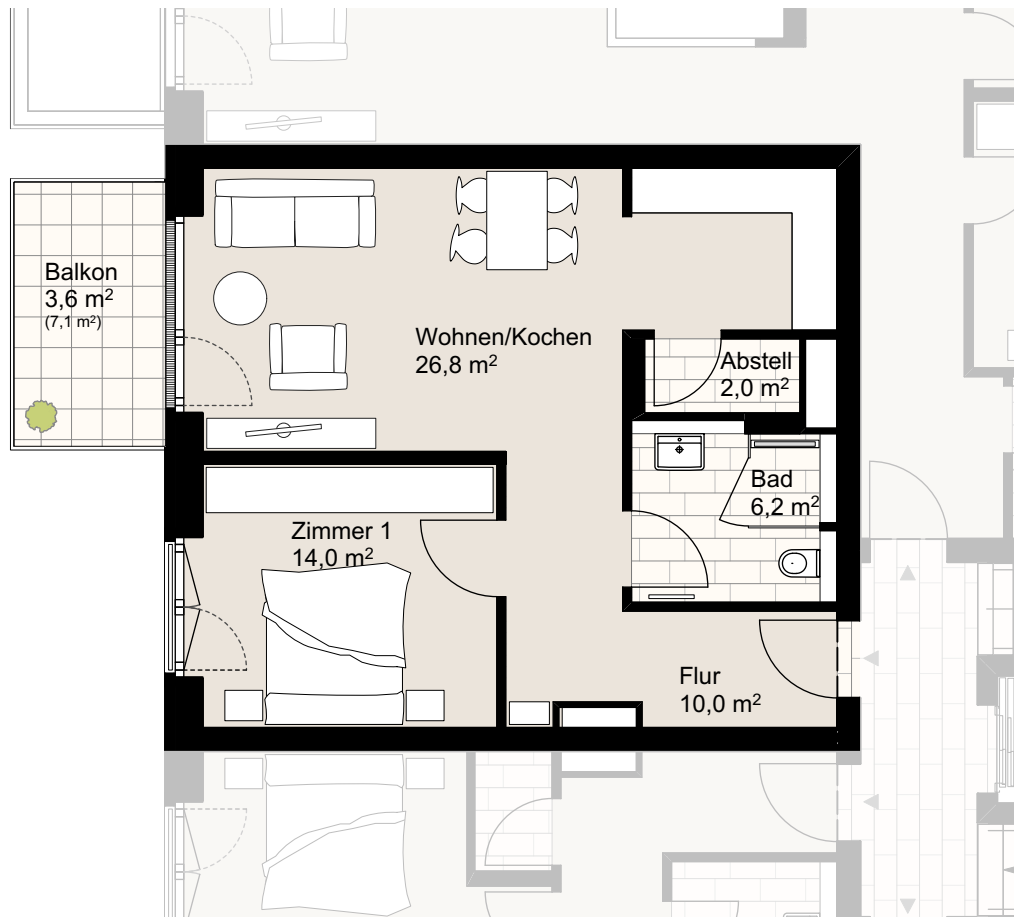
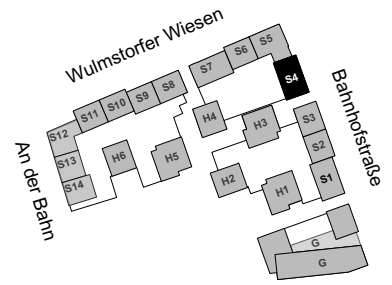


# "WULMSTORFER WIESEN"

Bahnhofstraße 93, 21629 Neu Wulmstorf

**WE S4/1/3 (rollstuhlgerecht)**, 7901+0080, Haus S4, 1. Obergeschoss, Wohnung 3

Wohnfläche ca. 62,6 m<sup>2</sup>, 2 Zimmer



Der Grundriss ist nicht maßstabsgerecht, für zwischenzeitliche Änderungen können wir keine Haftung übernehmen. Die Möblierung ist ein Gestaltungsvorschlag und gehört nicht zum Ausstattungsumfang.

