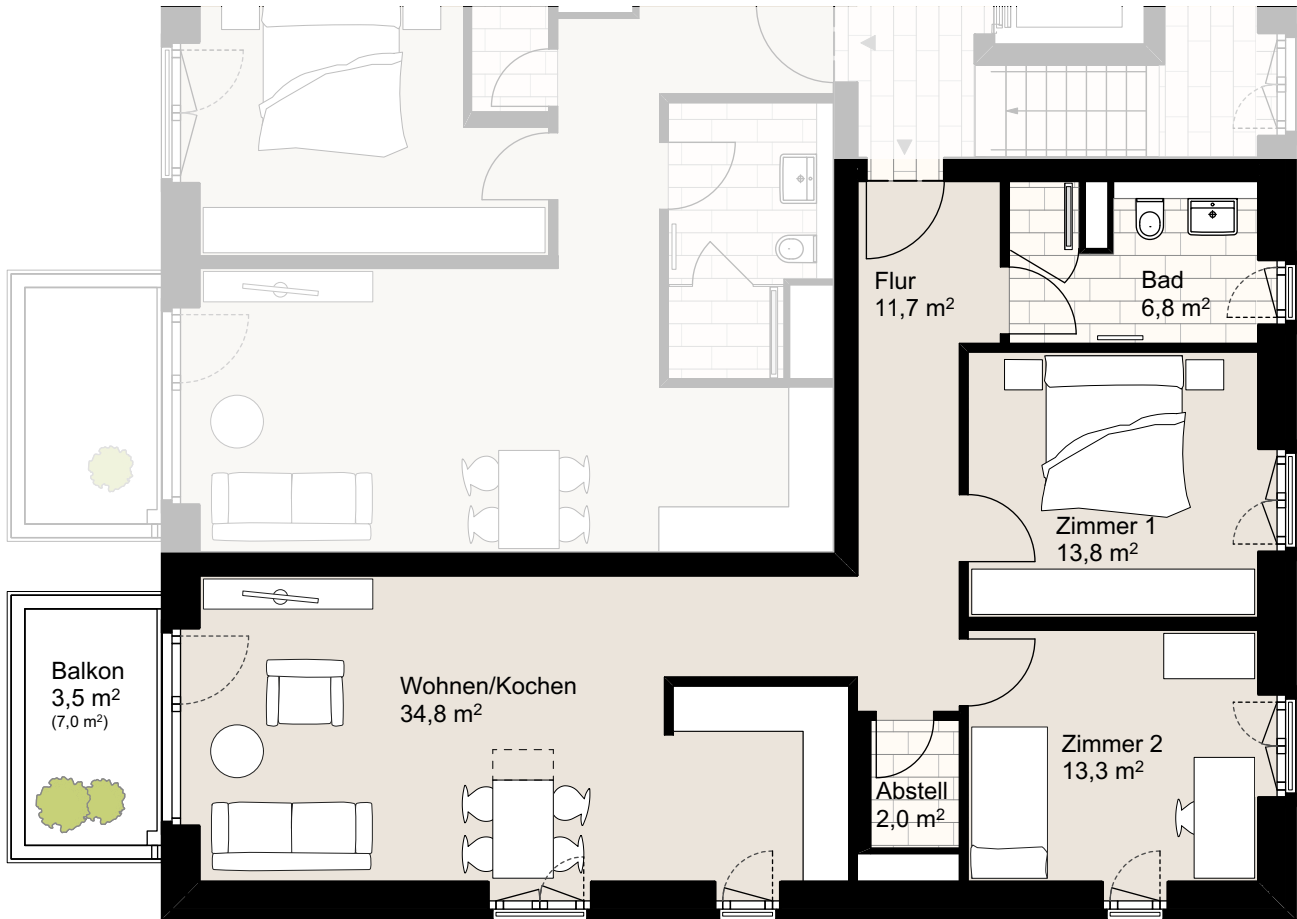
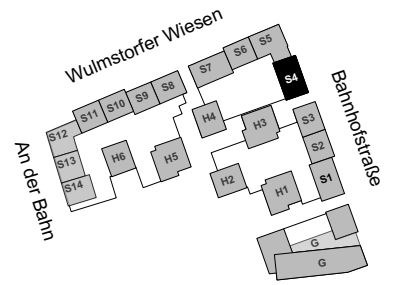


# "WULMSTORFER WIESEN"

Bahnhofstraße 93, 21629 Neu Wulmstorf  
WE S4/2/1, 7901+0082, Haus S4, 2. Obergeschoss, Wohnung 1  
Wohnfläche ca. 85,9 m<sup>2</sup>, 3 Zimmer



Der Grundriss ist nicht maßstabsgerecht, für zwischenzeitliche Änderungen können wir keine Haftung übernehmen. Die Möblierung ist ein Gestaltungsvorschlag und gehört nicht zum Ausstattungsumfang.

