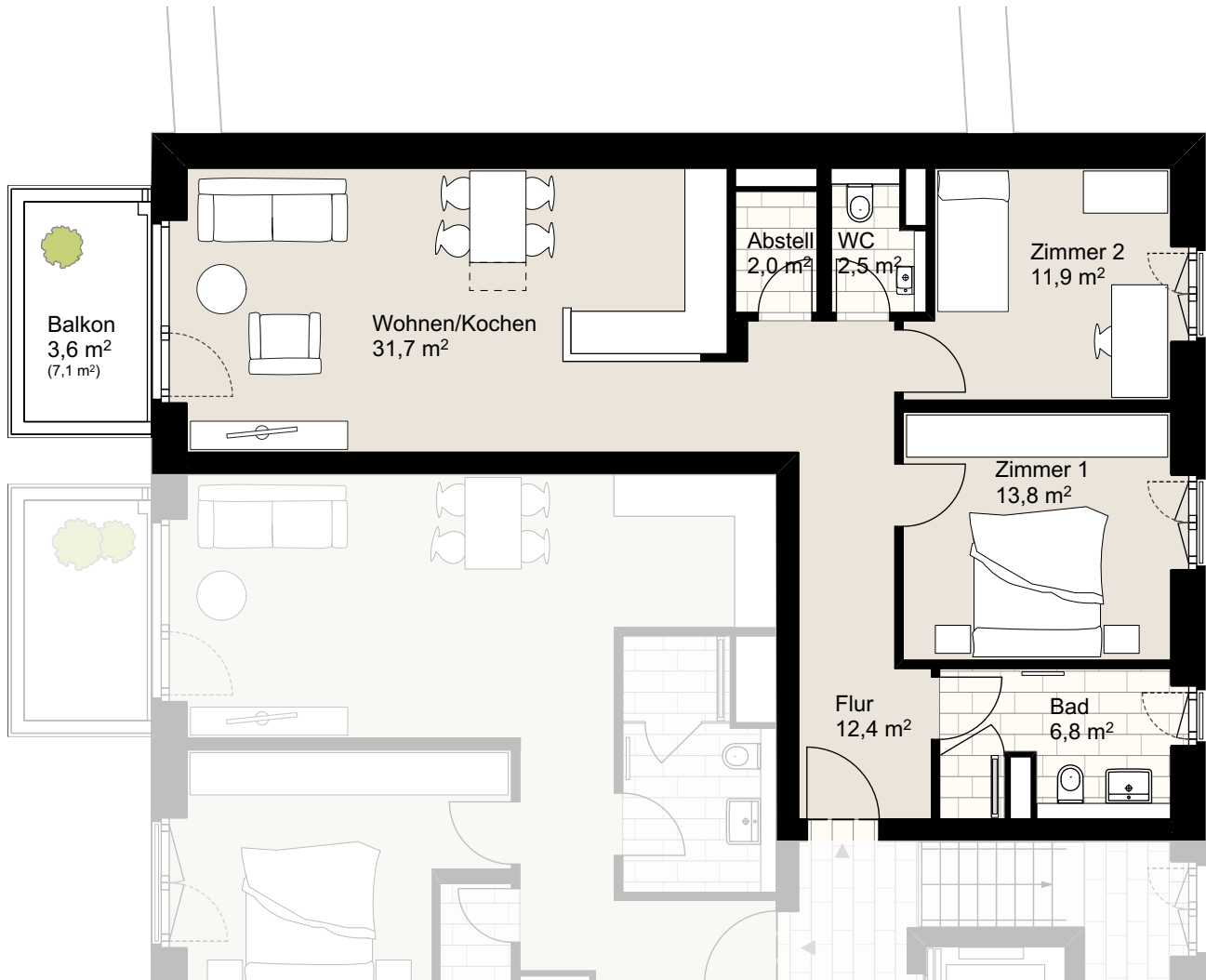
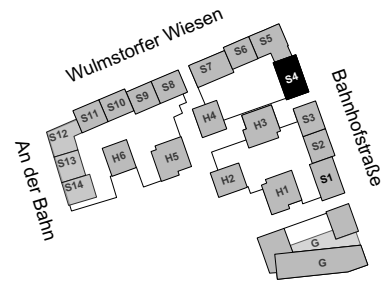


"WULMSTORFER WIESEN"

Bahnhofstraße 93, 21629 Neu Wulmstorf
WE S4/2/4, 7901+0085, Haus S4, 2. Obergeschoss, Wohnung 4
Wohnfläche ca. 84,7m², 3 Zimmer



Der Grundriss ist nicht maßstabsgerecht, für zwischenzeitliche Änderungen können wir keine Haftung übernehmen. Die Möblierung ist ein Gestaltungsvorschlag und gehört nicht zum Ausstattungsumfang.

