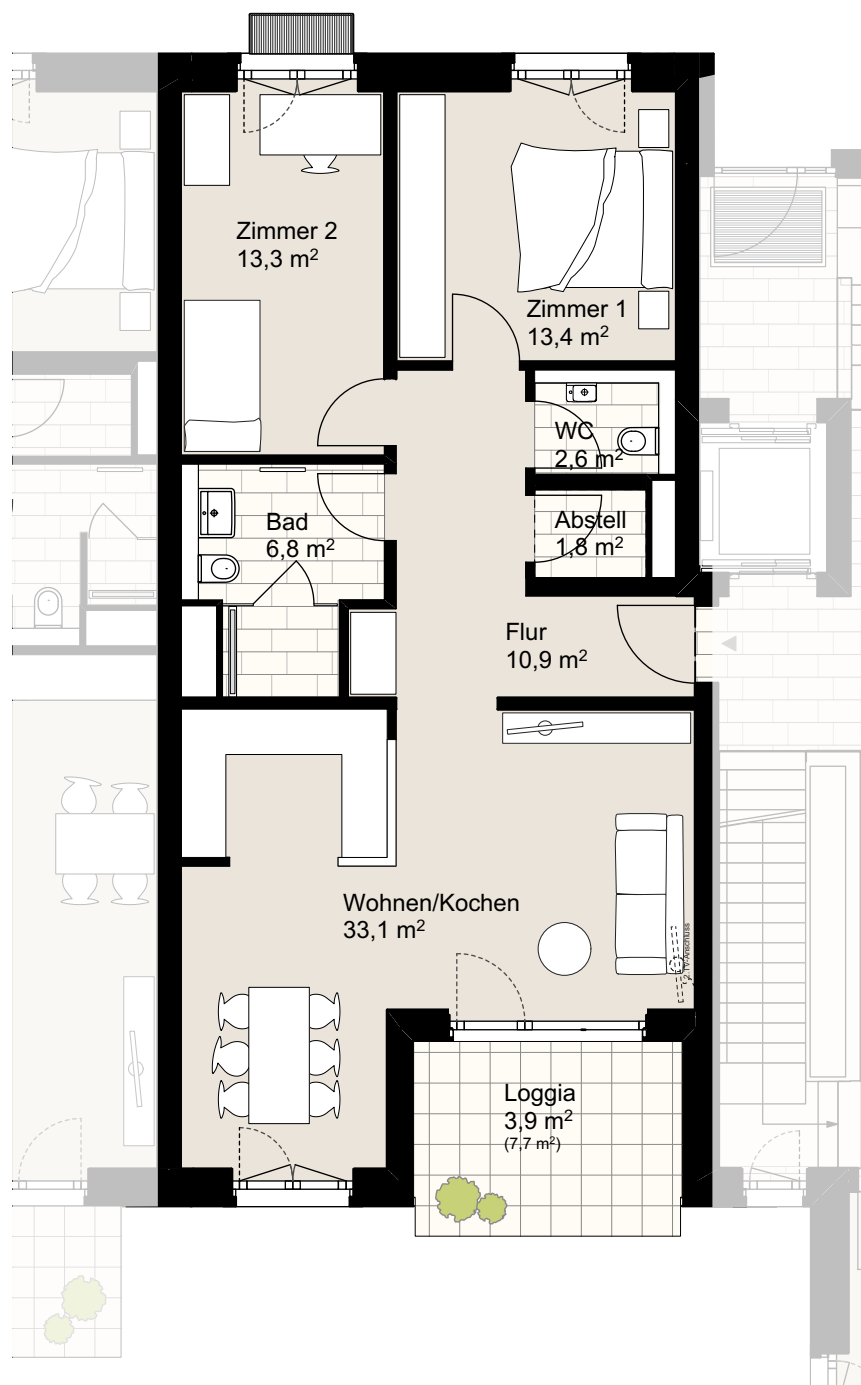
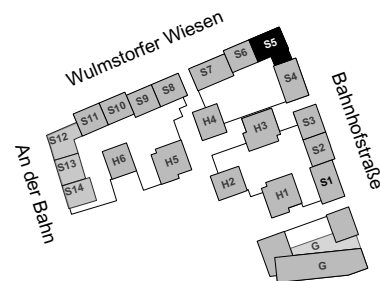


# "WULMSTORFER WIESEN"

Wulmstorfer Wiesen 1, 21629 Neu Wulmstorf

**WE S5/0/4 (barrierefrei)**, 7901+0089, Haus S5, Erdgeschoss, Wohnung 4

Wohnfläche ca. 85,8m<sup>2</sup>, 3 Zimmer



Der Grundriss ist nicht maßstabsgerecht, für zwischenzeitliche Änderungen können wir keine Haftung übernehmen. Die Möblierung ist ein Gestaltungsvorschlag und gehört nicht zum Ausstattungsumfang.

