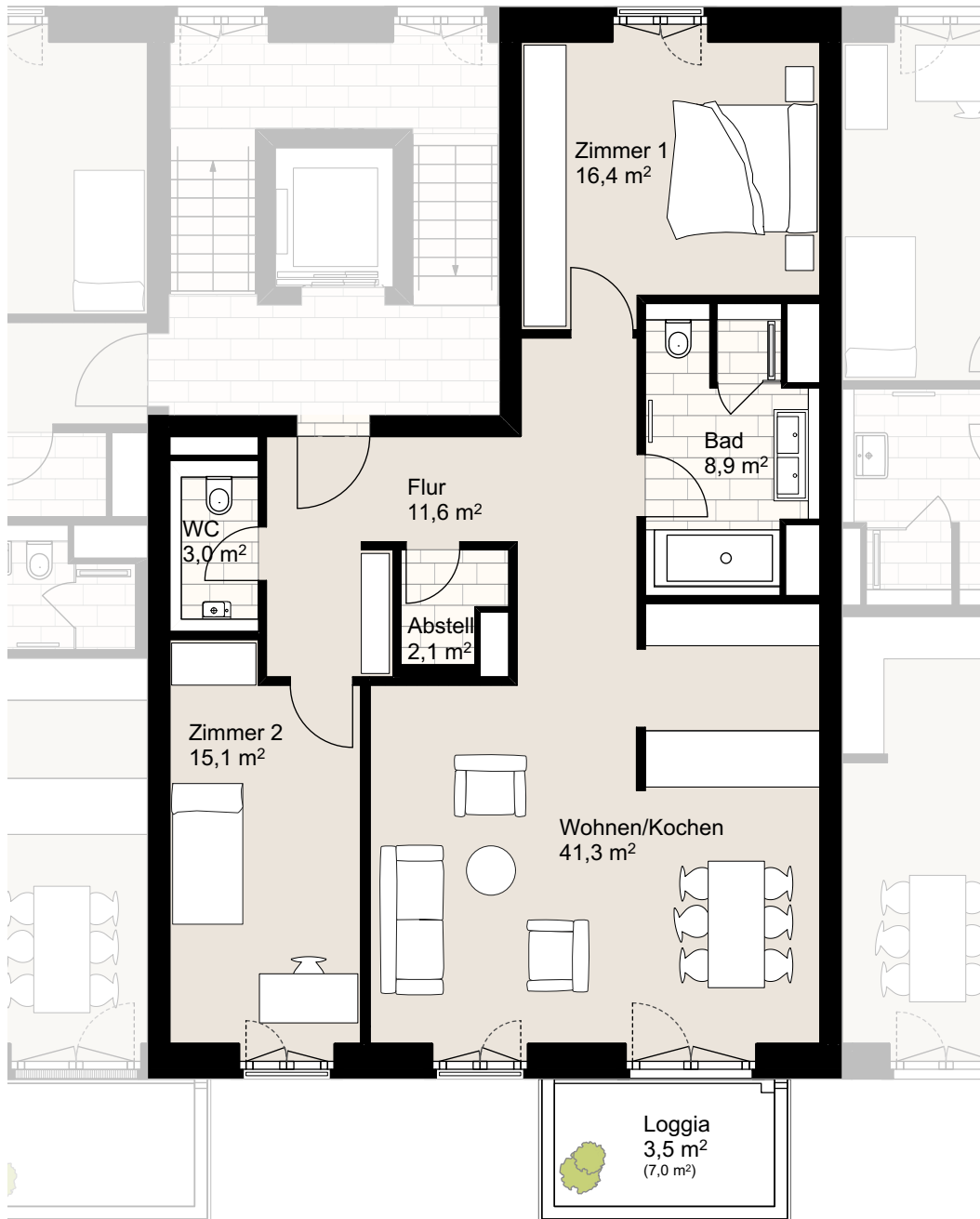
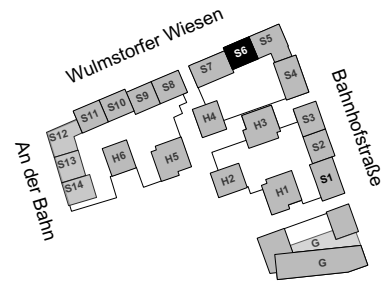


"WULMSTORFER WIESEN"

Wulmstorfer Wiesen 3, 21629 Neu Wulmstorf
WE S6/3/1, 7901+0109, Haus S6, 3. Obergeschoss, Wohnung 1
Wohnfläche ca. 101,9 m², 3 Zimmer



Der Grundriss ist nicht maßstabsgerecht, für zwischenzeitliche Änderungen können wir keine Haftung übernehmen. Die Möblierung ist ein Gestaltungsvorschlag und gehört nicht zum Ausstattungsumfang.

