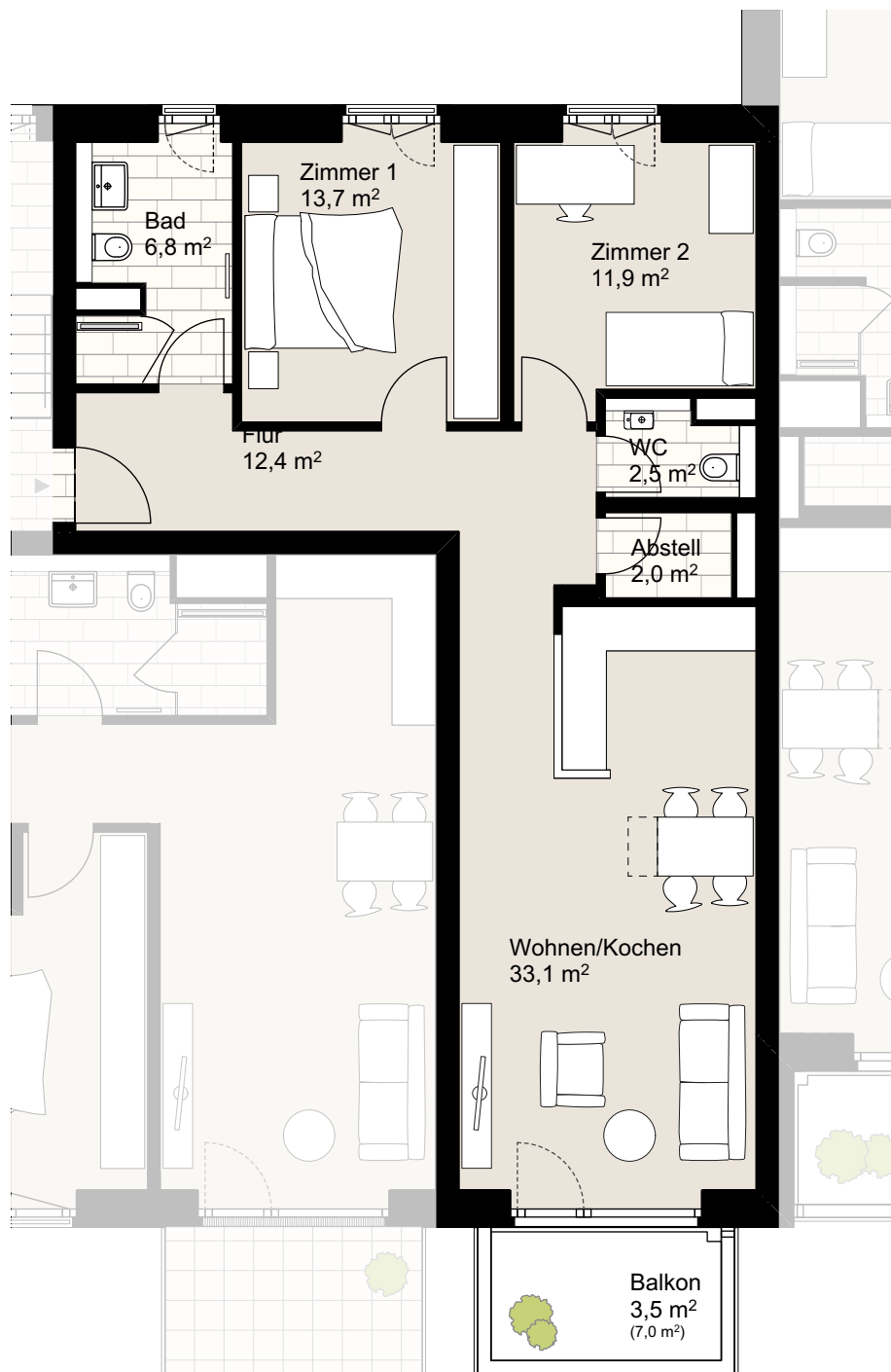
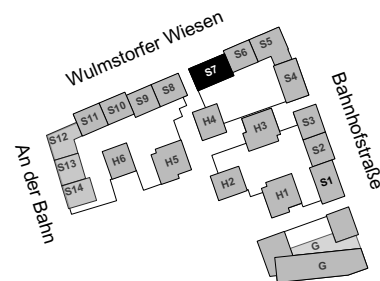


"WULMSTORFER WIESEN"

Wulmstorfer Wiesen 5, 21629 Neu Wulmstorf

WE S7/1/1, 7901+0115, Haus S7, 1. Obergeschoss, Wohnung 1

Wohnfläche ca. 85,9 m², 3 Zimmer



Der Grundriss ist nicht maßstabsgerecht, für zwischenzeitliche Änderungen können wir keine Haftung übernehmen. Die Möblierung ist ein Gestaltungsvorschlag und gehört nicht zum Ausstattungsumfang.

