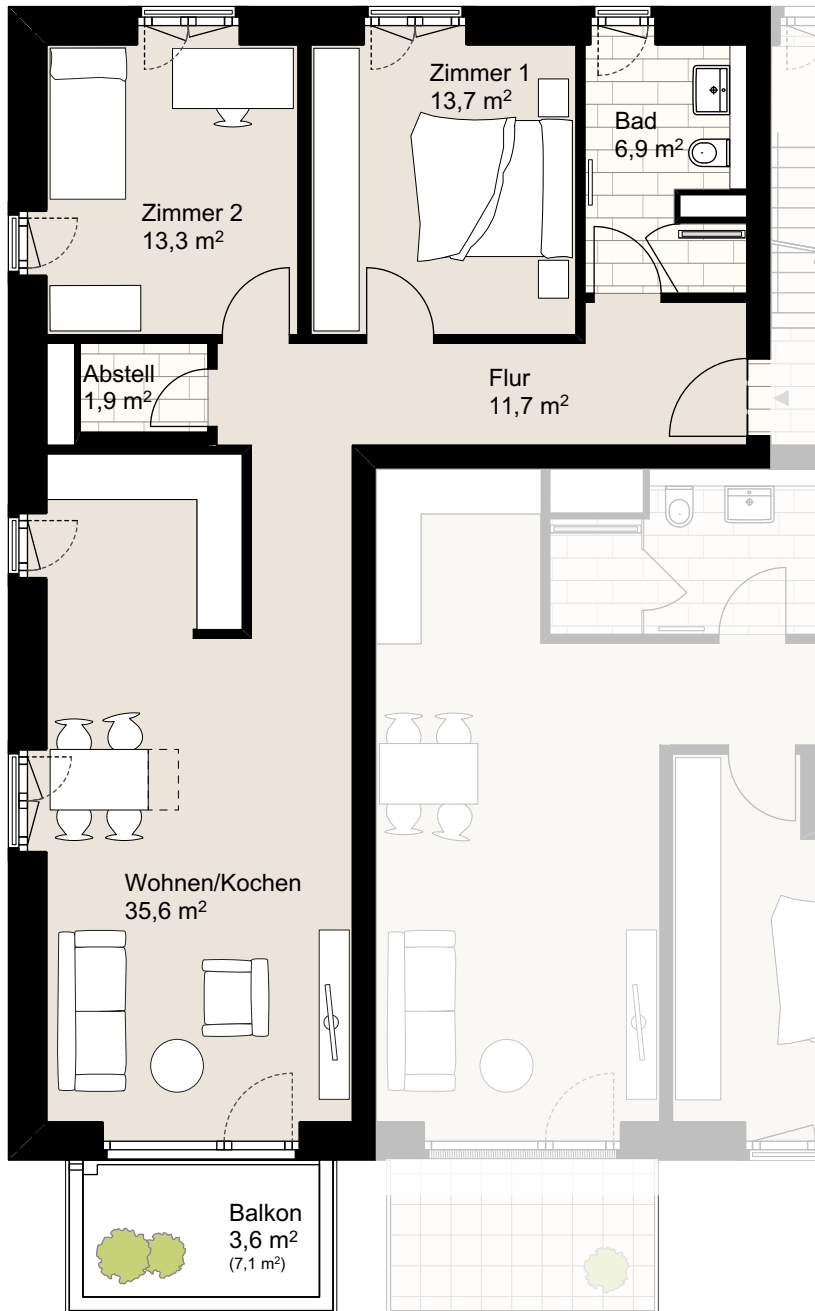
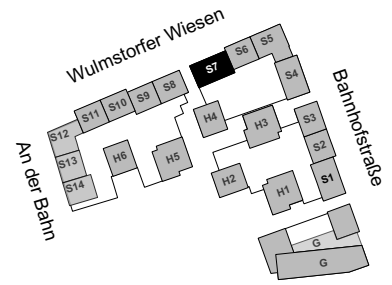


"WULMSTORFER WIESEN"

Wulmstorfer Wiesen 5, 21629 Neu Wulmstorf
WE S7/1/4, 7901+0118, Haus S7, 1. Obergeschoss, Wohnung 4
Wohnfläche ca. 86,7 m², 3 Zimmer



Der Grundriss ist nicht maßstabsgerecht, für zwischenzeitliche Änderungen können wir keine Haftung übernehmen. Die Möblierung ist ein Gestaltungsvorschlag und gehört nicht zum Ausstattungsumfang.

