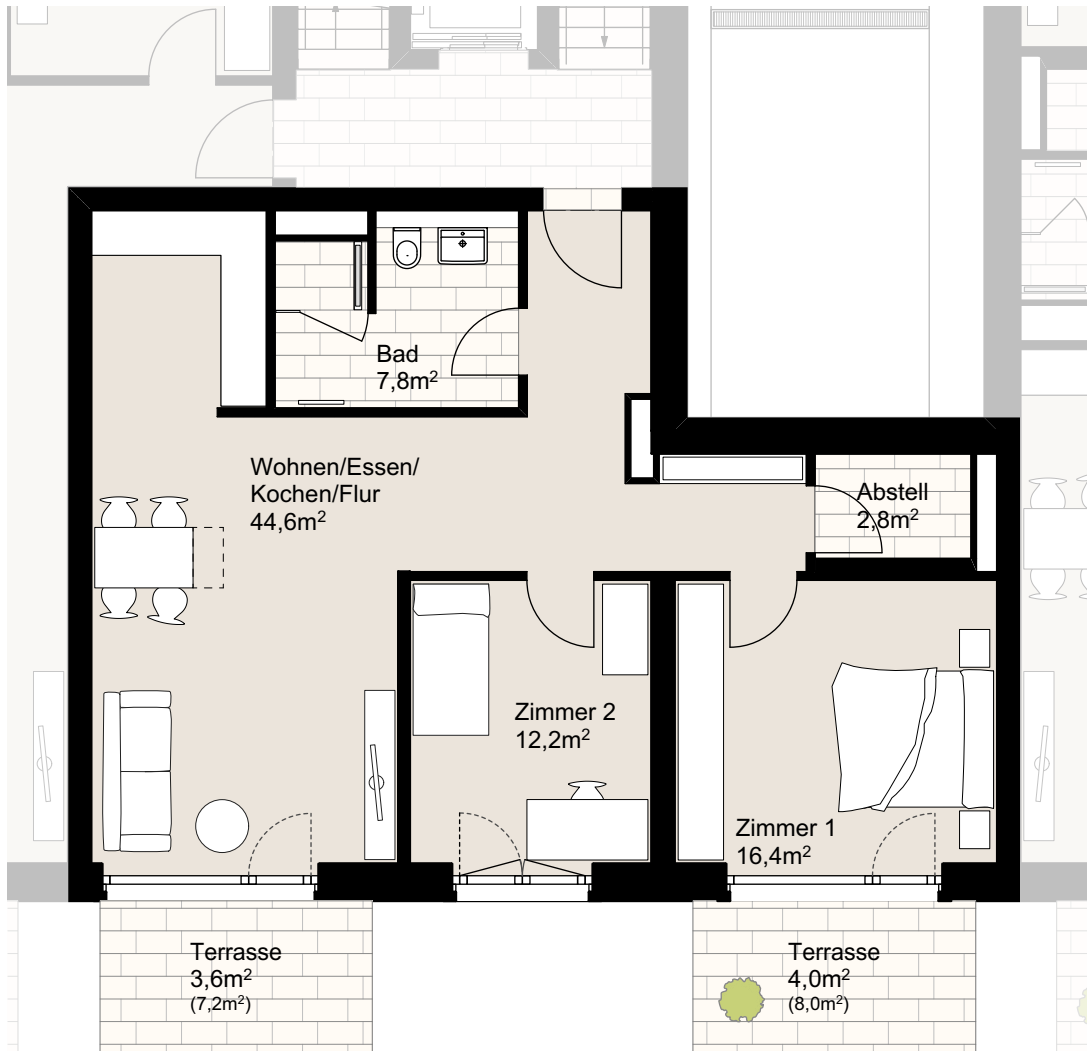
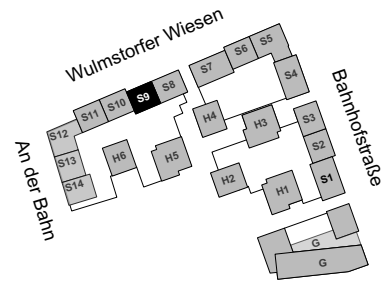


"WULMSTORFER WIESEN"

Wulmstorfer Wiesen 11, 21629 Neu Wulmstorf
WE S9/0/1 (barrierefrei), 7901+0016, Haus S9, Erdgeschoss, Wohnung 1
Wohnfläche ca. 91,4m², 3 Zimmer



Der Grundriss ist nicht maßstabgerecht, für zwischenzeitliche Änderungen können wir keine Haftung übernehmen. Die Möblierung ist ein Gestaltungsvorschlag und gehört nicht zum Ausstattungsumfang.

