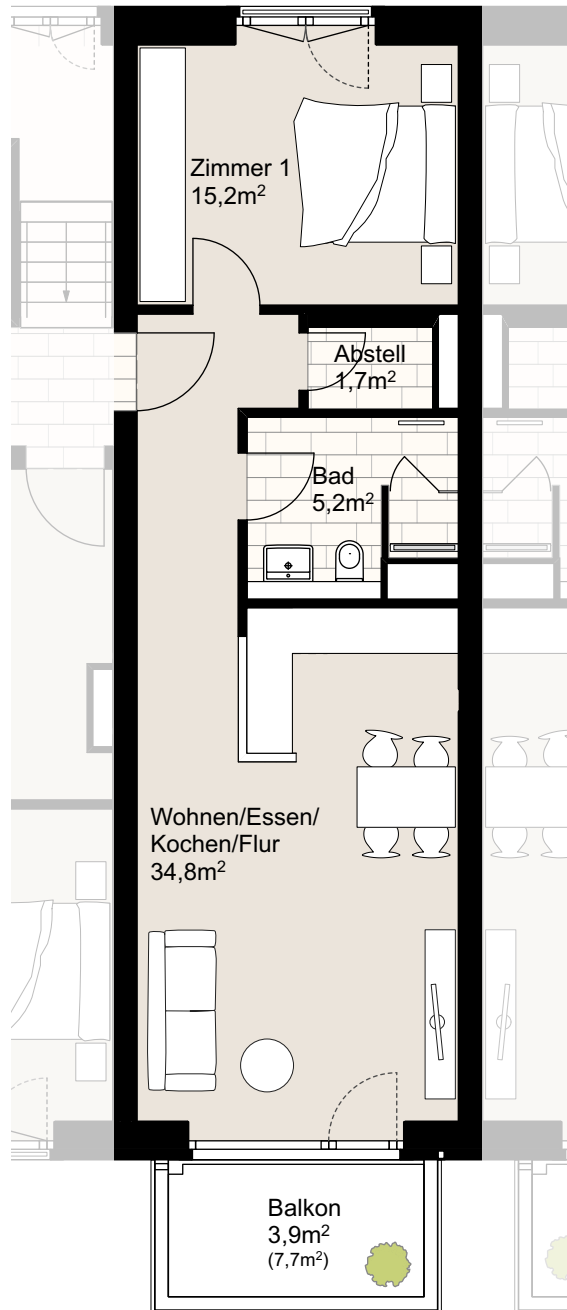
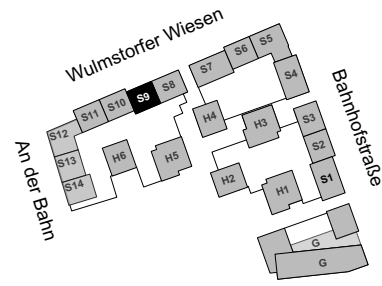


"WULMSTORFER WIESEN"

Wulmstorfer Wiesen 11, 21629 Neu Wulmstorf
WE S9/1/1, 7901+0016, Haus S9, 1. Obergeschoss, Wohnung 1
Wohnfläche ca. 60,8m², 2 Zimmer



Der Grundriss ist nicht maßstabsgerecht, für zwischenzeitliche Änderungen können wir keine Haftung übernehmen. Die Möblierung ist ein Gestaltungsvorschlag und gehört nicht zum Ausstattungsumfang.

