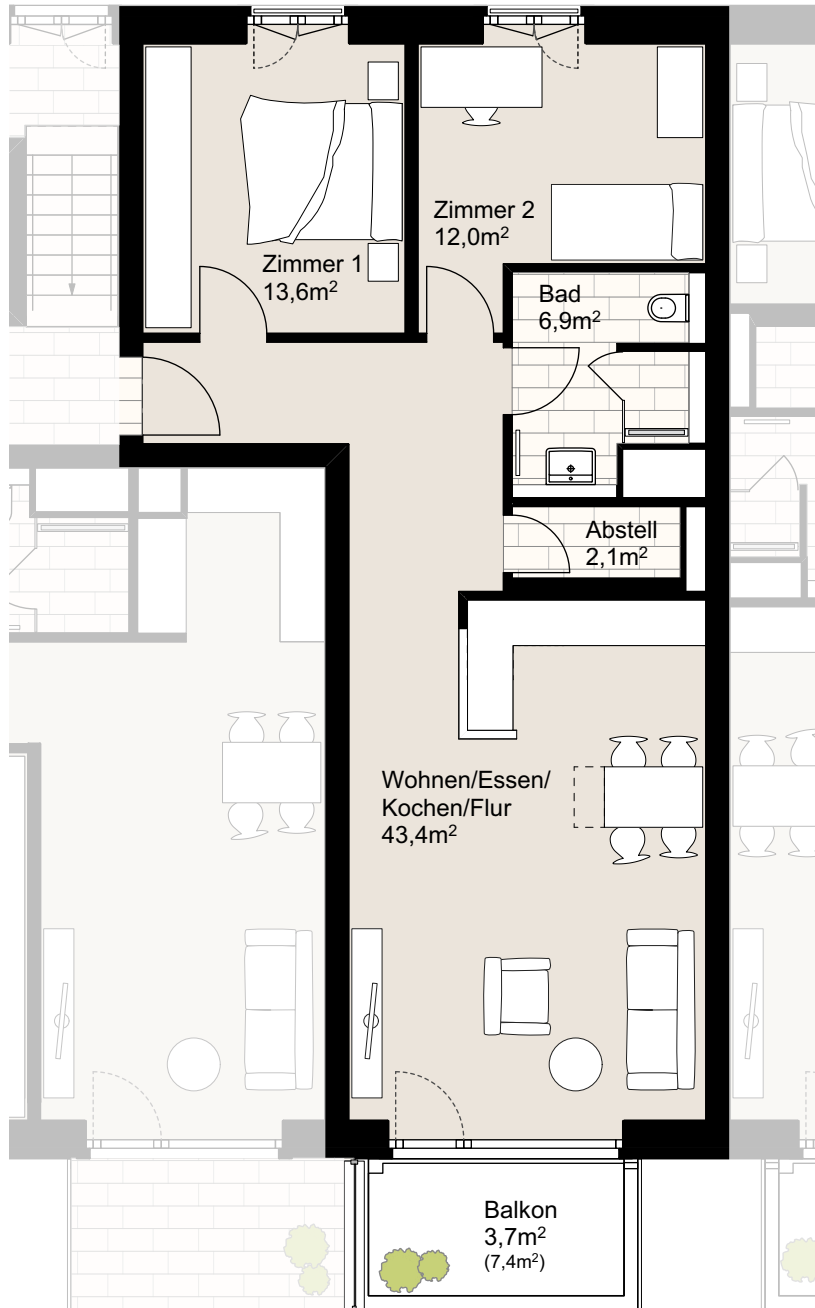
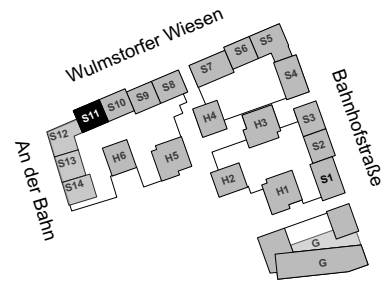


"WULMSTORFER WIESEN"

Wulmstorfer Wiesen 15, 21629 Neu Wulmstorf

WE S11/2/1, 7901+0016, Haus S11, 2. Obergeschoss, Wohnung 1

Wohnfläche ca. 81,7m², 3 Zimmer



Der Grundriss ist nicht maßstabsgerecht, für zwischenzeitliche Änderungen können wir keine Haftung übernehmen. Die Möblierung ist ein Gestaltungsvorschlag und gehört nicht zum Ausstattungsumfang.

